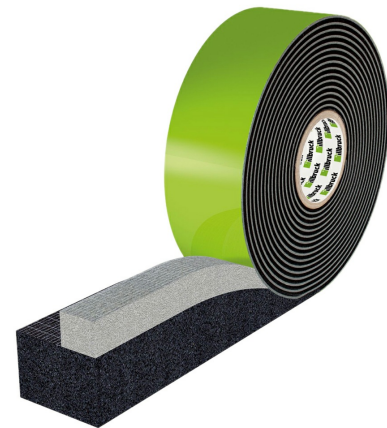


Ausführung

TP652 ist ein vorkompimiertes Multifunktions-Dichtungsband mit der neuen illbruck Stufen-Technologie, das über ein fertig aufgedoppeltes graues Innenband verfügt. Die Stufen-Technologie ist durch mehr Schaum auf der Innenseite gekennzeichnet. Das bewirkt eine erhöhte Komprimierung und dadurch einen höheren Sd-Wert. Das bedeutet eine gesteigerte Dampfdichtheit auf der Innenseite wie im RAL LZM gefordert. Das innovative, graue Stufenband ermöglicht den multifunktionalen Anwendungsbereich. Der graue Streifen kennzeichnet die Innenseite.



Lieferform

Bestell-Nr.	Fugentiefe *)	Größe freie Bewitterung	Passivhaus freie Bewitterung	Neubau freie Bewitterung	Sanierung verdeckter Einbau**	Wärmedämmung	Inhalt Rollen
319562	58	XS	4-7	4-8	4-9	15	4
319563	66	XS	4-7	4-8	4-9	15	4
319564	72	XS	4-7	4-8	4-9	15	3
319565	77	XS	4-7	4-8	4-9	15	3
319566	83	XS	4-7	4-8	4-9	15	3
319567	88	XS	4-7	4-8	4-9	15	3
311611	58	S	6-10	6-12	6-14	22	4
311612	66	S	6-10	6-12	6-14	22	4
318085	72	S	6-10	6-12	6-14	22	3
311613	77	S	6-10	6-12	6-14	22	3
318081	83	S	6-10	6-12	6-14	22	3
311614	88	S	6-10	6-12	6-14	22	3
311615	58	M	8-15	8-18	8-21	33	4
311616	66	M	8-15	8-18	8-21	33	4
318086	72	M	8-15	8-18	8-21	33	3
311617	77	M	8-15	8-18	8-21	33	3
318082	83	M	8-15	8-18	8-21	33	3
311618	88	M	8-15	8-18	8-21	33	3
311619	58	L	10-20	10-24	10-28	45	4
311620	66	L	10-20	10-24	10-28	45	4
318087	72	L	10-20	10-24	10-28	45	3
311621	77	L	10-20	10-24	10-28	45	3
318083	83	L	10-20	10-24	10-28	45	3
311622	88	L	10-20	10-24	10-28	45	3
311623	58	XL	15-30	15-36	15-42	66	4
311624	66	XL	15-30	15-36	15-42	66	3
318088	72	XL	15-30	15-36	15-42	66	3
311625	77	XL	15-30	15-36	15-42	66	3
318084	83	XL	15-30	15-36	15-42	66	3
311626	88	XL	15-30	15-36	15-42	66	3

1) Maßtoleranzen nach DIN 7715 P3

* TP652 sollte die Fensterbautiefe möglichst vollständig ausfüllen. Aus technischer optischen Gründen sollte die zur Blendrahmenbreite jeweils nächst kleinere Band gewählt werden. Maßtoleranzen nach DIN 7715.

** Die bedingte UV-Bestandigkeit bei verdecktem Einbau ist bis zu 3 Monaten gegeben muss das Band konstruktiv vor direkter Bewitterung geschützt werden.

TP652

illmod triplex+



Dieses Multifunktions-Dichtungsband dient zur luftdichten und schlagregensicheren Abdichtung von Fenster- und Türanschlussfugen mit gleichzeitigen wärmedämmenden Eigenschaften über die ganze Bautiefe. Der multifunktionelle Anwendungsbereich ist abgestimmt auf die Anforderungen im Passivhaus, Neubau, in der Sanierung und als reine Wärmedämmung. Das neu entwickelte innere Stufenband und die dadurch erhöhte Komprimierung auf der Innenseite, erfüllt die Anforderungen im Passivhaus, Neubau und der Sanierung. In Bezug auf die Wasserdampfdiffusion erfüllt TP652 die Anforderung „innen dichter als außen“ gemäß dem RAL Leitfaden zur Montage.

Produktvorteile

- Multifunktionaler und großer Anwendungsbereich
- 600 Pa, BG1 und BGR geprüft nach DIN 18542
- Keilform für einfache Montage
- EC1 PLUS zertifiziert

Technische Daten

Eigenschaften	Norm	Klassifizierung
Baustoffklasse	DIN 4102	B1 (schwerentflammbar)
Beanspruchungsgruppe	DIN 18 542	BG1 + BGR
Schlagregendicht	DIN EN 1027	600 Pa
Wärmeleitfähigkeit	DIN 52 612	$\lambda = 0,048 \text{ W/m}$
U-Wert; Fensterbautiefe 60mm		$0,8 \text{ W}/(\text{m}^2 \cdot \text{K})$
U-Wert; Fensterbautiefe 70mm		$0,7 \text{ W}/(\text{m}^2 \cdot \text{K})$
U-Wert; Fensterbautiefe 80mm		$0,6 \text{ W}/(\text{m}^2 \cdot \text{K})$
Wasserdampfdiffusion	DIN EN ISO 12572	Sd-Wert < 0,5 m
Dampfdruckgefälle		innen dichter durch Stufen-Technologie
Fugendurchlässigkeit	DIN EN 1026	$a \ 0,1 \text{ m}^3/[\text{h} \cdot \text{m} \cdot (\text{daPa})^2/3]$
Schlagregendicht	DIN EN 1027	600 Pa
Schallschutz	DIN EN ISO 717-1	58 dB in 20 mm Fuge in Kombination mit SP525
Verträglichkeit mit herkömmlichen Baustoffen	DIN 18 542	nach BG1 gegeben, bei Produkten mit Lösungsmitteln oder Weichmachern Verträglichkeitstest durchführen
Emissionsprüfung	AgBB/DIBT	geeignet für Innenräume / EC1 PLUS
UV-Beständigkeit	DIN 18542	dauerhaft
Temperaturbeständigkeit		- 30°C bis + 80°C
Lagerzeit		9 Monate
Lagertemperatur		+ 8°C bis + 20°C

Vorbereitung

- Zur Verlegung werden Masband, Schere oder Messer benötigt.
- Bei Temperaturen über 20°C ist das Band auch auf der Baustelle kühl zu lagern. Bei Temperaturen unter 8°C ist das Band auch auf der Baustelle möglichst auf Raumtemperatur zu halten. Hohe Temperaturen beschleunigen das Aufgehverhalten und tiefe verzögern dieses.
- Die Mauerlaibung grob von Bauschmutz und Mortelresten reinigen.
- Im Abdichtungsbereich müssen die Fugenflanken plan (ohne Verspruge) sein. Ggf. sind die Mauersteinfugen bündig mit Mörtel abzustreichen und ein Glattstich auszuführen.
- Den Blendrahmen seitlich reinigen.

Verarbeitung

- Nach Ermittlung der Bauteiltiefe und Fugenbreite die Banddimension entsprechend der Abmessungstabelle wählen. Das überkomprimierte Anfangs-/ Endstück abschneiden und das Band mithilfe der Selbstklebung aufkleben. Beim Ablängen des Bandes 2 cm/m dazugeben.
- Für die untere Abdichtung unter dem Fensterbankanschluss empfiehlt sich das TP651 illmod trioplex FBA und die ME500 TwinAktiv Fensterfolie. Beachten Sie hier die entsprechenden Datenblätter.
- Vor der Montage des Fensters wird TP652 aufgeklebt und mit dem Fenster in die Laibung gesetzt. Darauf achten, dass das graue Stufenband nach innen zeigt. Bei geringen Fugenbreiten empfiehlt sich das Band anzufeuchten.
- Der Übergang zur seitlichen Abdichtung muss durchgehend luftdicht-/ schlagregendicht ausgeführt werden. Wir empfehlen die Ecken, Stose und Anker mit SP025 Fenster-Folienkleber Öko abzudichten.
- Die Befestigung des Fensters erfolgt als Distanzmontage. Dazu können Rahmenschrauben oder Montageanker, die für eine Distanzmontage geeignet sind verwendet werden.
- Sollte eine Verklotzung notwendig sein, wie bei Sicherheitsfenstern gefordert, empfiehlt sich der SP351 Fenstermontage-Kleber als Spritzklotz.
- Dieses Band kann auch für Blendrahmen mit Kopplungsstegen verwendet werden. Voraussetzung ist, dass die Auflagenbreite innen und außen auf den Stegen jeweils 15 mm beträgt. Wir empfehlen die Verwendung von Nutabdeckprofilen.
- Beim Doublieren kann es zu ungleichmäßigen Expansionen kommen.

Sicherheitshinweis

Die aktuellste Version des Sicherheitsdatenblattes finden Sie unter www.illbruck.de.

"i3" Zusatzgarantie

Die Garantie gilt für den Bauherrn hinsichtlich der Luftdichtheit, Schlagregendichtheit und der wärmedämmenden Verfüllung der Fensterfuge: Erfüllt das System diese Eigenschaften nicht, übernimmt tremco illbruck in den ersten 5 Jahren nach Auslieferung des Produkts an den Verarbeiter die Ersetzungskosten zu 100%. Vom 6. - 8. Jahr 60% und vom 9. - 10. Jahr 20%. Der Bauherr hat tremco illbruck die Fertigstellung der Einbauarbeiten innerhalb 1 Monats anzuzeigen und die Lieferscheine zu den i3-Produkten vorzulegen. Die detaillierten Garantiebedingungen und ein Formblatt für die Fertigstellungsmeldung sind unter www.illbruck.com/de_DE/i3 abrufbar oder unter der Tel. 02203 57550-600 zu erfragen.

Zertifikate



Service

Auf Wunsch steht Ihnen die tremco illbruck Anwendungstechnik unter 02203 57550-600 jederzeit zur Verfügung.

Zusatzinformation

Vorstehenden Angaben können nur allgemeine Hinweise sein. Wegen der außerhalb unseres Einflusses liegenden Verarbeitungs- und An

wendungsbedingungen und der Vielzahl der unterschiedlichen Materialien sind ausreichende Eigenversuche durchzuführen, um das Material auf seine Eignung in der jeweiligen Anwendung zu prüfen. Technische Änderungen vorbehalten. Die aktuellste Version finden Sie unter www.illbruck.de.



tremco illbruck GmbH & Co. KG
Werner-Haepf-Strasse 1
92439 Bodenwöhr
Deutschland
T: +49 9434 208-0
F: +49 9434 208-230

info.de@tremco-illbruck.com
www.tremco-illbruck.de